

物件概要書

物件種別	リース				
所在地	愛知県豊田市陣中町一丁目17番8 他				
土地	面積	528.00 m ² (約 160 坪)			
	地目	宅地	現況		建物有
	用途地域①	準住居地域	建蔽率	60%	容積率 200%
	用途地域②		建蔽率		容積率
建物	法規制	準防火地域			
	面積	165.00 m ² (約 50 坪)			
	構造	木造平家建	築年数		
	駐車場	共用 11 台	ガス LP		
	上水	有	下水 有		
	契約形態	駐車場付建物賃貸借			
賃貸条件 その他	契約期間	相談	引渡時期		
	賃料	1区画 135,000 円 (税別)	敷金/保証金 810,000円		
	仲介手数料		開発手数料 1ヶ月		
	礼金		建築条件		
	※1区画10坪 ※共益費:10,000円(税別) ※従業員駐車場別途必要				

タニザワフーズグループ
株式会社ハビット

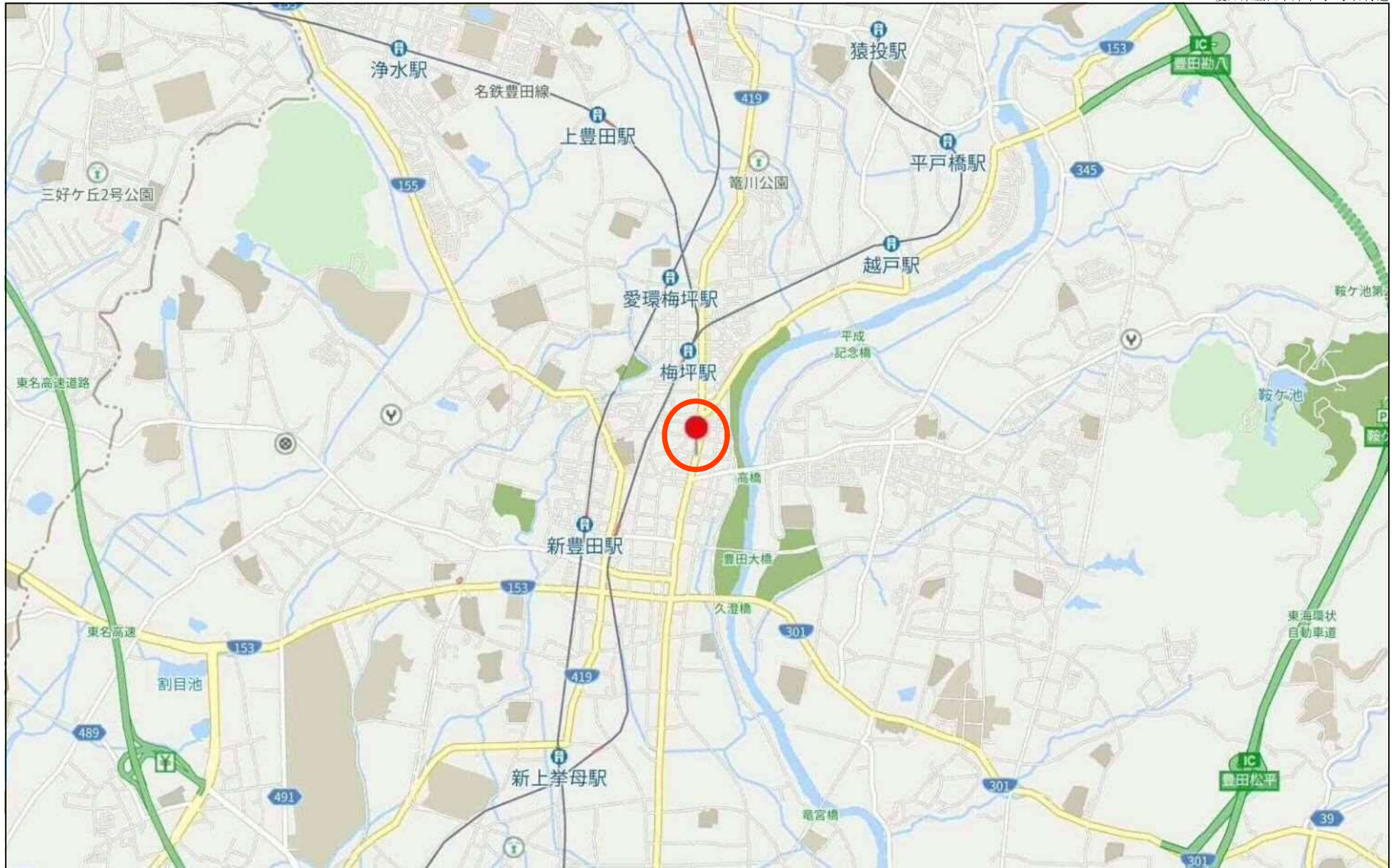
愛知県知事(1)第24678号

〒444-0067 愛知県岡崎市錦町4-1

担当

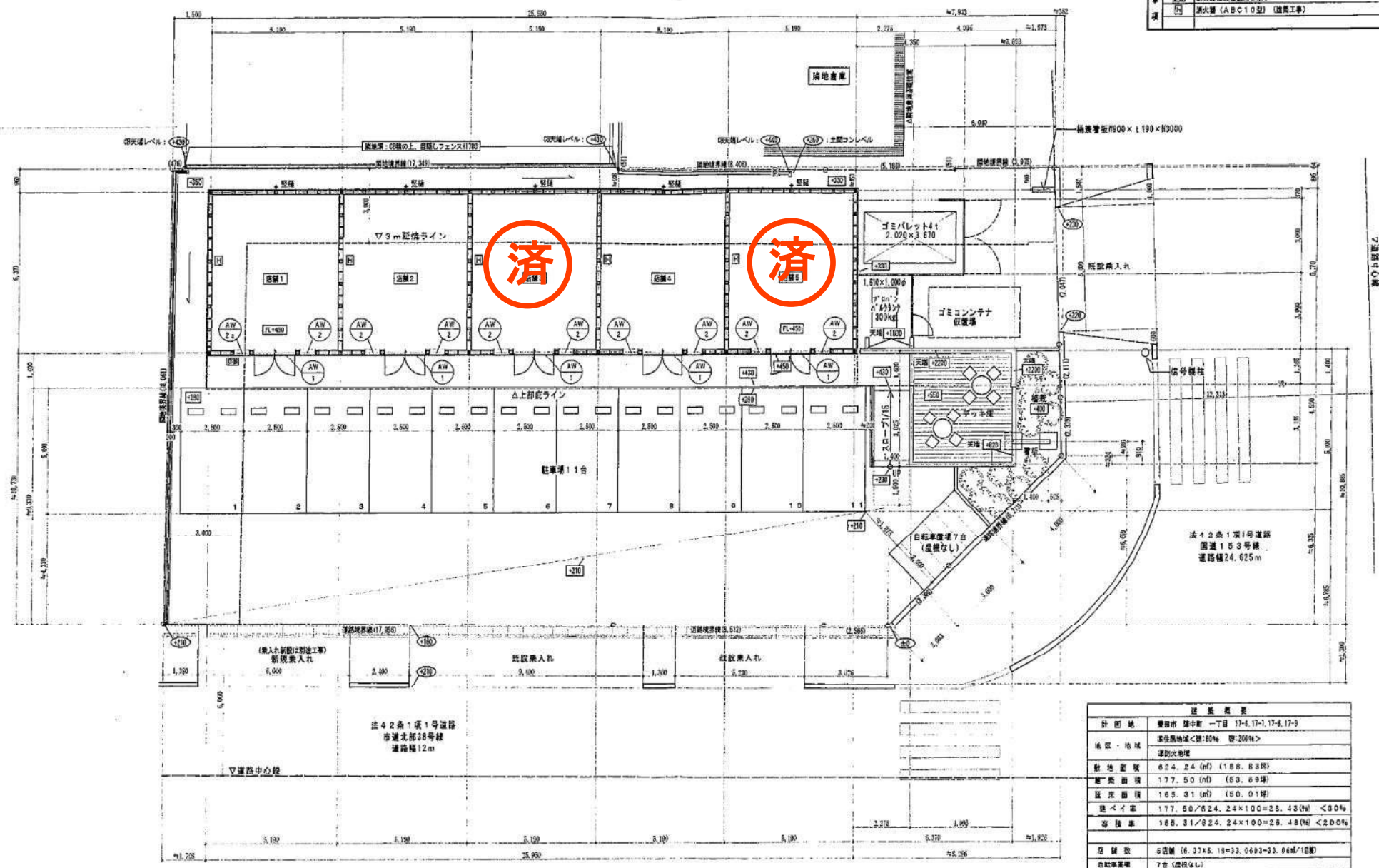
TEL (0564)21-9173 / FAX (0564)26-4055

No 4090



3km

特	①②	0からの変位高さを示す。
記	>00	0からの変位高さを示す。
事	①	詳細な寸法は75φとする。
項	①	排水設備の仕様を示す。
	①	消火器 (ABC10型) (建築工事)



証書概要	
計画地	豊田市 塚中町 一丁目 17-6, 17-1, 17-8, 17-9
地区・地域	準住居地域<建:40% 容:200%> 準防火地域
敷地面積	624.24 (㎡) (188.83坪)
建築面積	177.50 (㎡) (53.89坪)
延床面積	183.31 (㎡) (55.01坪)
建ぺい率	177.50/624.24×100=28.43% <60%>
容積率	183.31/624.24×100=29.36% <200%>
店舗数	5店舗 (6.37×5.18=33.06㎡×5店舗)
自転車庫	7台 (面積なし)
駐車場	11台

Date	Mark	Drawing History	Project Leader	Braving	Title	Management Architect	Project Name	Design No
		2020.12.10		Sign	配置図 築 平面図		豊田貸店舗 新築工事	03
					Scale			A
					1:100, 1/141			

